

01 System streng-duct

PP-HM Entwässerungsrohre mit Steckmuffen
füllstofffreies Hochmodul-PP

Streng Swiss AG

Dielsdorferstrasse 21

CH-8155 Niederhasli

T +41 44 852 33 33

info@streng.swiss

www.streng.swiss

Inhaltsverzeichnis

PP-HM Kanalrohre SN 4.....	11
PP-HM Kanalrohre SN 8.....	11
PP-HM Kanalrohre SN 12.....	12
PP-HM Kanalrohre SN 16.....	13
PP-HM Sickerrohre mit Lochung SN 4.....	14
PP-HM Sickerrohre mit Lochung SN 8.....	14
PP-HM Mehrzweck-Sickerrohre mit Schlitzung SN 8.....	15
PP-HM Mehrzweck-Sickerrohre mit Schlitzung SN 16.....	16
PP-HM Teilsickerrohre mit Schlitzung SN 8.....	17
PP-HM Teilsickerrohre mit Schlitzung SN 16.....	17
PP-HM Vollsickerrohre mit Schlitzung SN 8.....	18
PP-HM Vollsickerrohre mit Schlitzung SN 16.....	18
PP-HM Bogen 15°.....	19
PP-HM Bogen 15°, handgefertigt für SN16 ab DN400.....	19
PP-HM Bogen 30°.....	20
PP-HM Bogen 30°, handgefertigt für SN16 ab DN400.....	20
PP-HM Bogen 45°.....	21
PP-HM Bogen 45°, handgefertigt für SN16 ab DN400.....	21
PP-HM Bogen 88.5°.....	22
PP-HM Abzweiger 45° egal.....	23
PP-HM Abzweiger 45° reduziert.....	24

PP-HM Abzweiger handgefertigt für SN16.....	25
PP-HM Reduktionen 30°.....	26
SP Universal Muffendeckel.....	27
Lippendichtungen EPDM	28
PP-HM Doppelmuffen.....	29
PP-HM Überschiebemuffen.....	30
PP-HM Einzelmuffen.....	31
PP Kombimuffe.....	31
Spülstutzen mit Bajonettverschluss.....	32
Vierkantschlüssel für Spülstutzen.....	32
SP Putzstücke mit runder Verschlusskappe.....	33
SP Putzstücke mit ovalem Deckel.....	33
Universal-Schachtfutter aus PP.....	34
Tok-Ring mit Muffe.....	34
Rohranschlussdichtung Tok-Ring	35
PE-SP Universal-Tauchbogen.....	36
EPDM Flexübergänge Beton.....	37
EPDM Flexübergänge Steinzeug.....	38
VPC - Rohrkupplungen.....	38
Anschluss-Sättel für Kunststoffrohre.....	39
Anschluss-Sättel für Betonrohre.....	40
SP Mauerkragen.....	41

Kunststoff-Reiniger..... 41

Gleitmittel für Dichtungen..... 42

ZERTIFIKAT

Zulassungsempfehlung für: PP Abwasserrohrsystem

Nummer	15009
Laufzeit	01.01.2020 – 31.12.2024; ausgestellt am 15.12.2019
Inhaber	Streng Plastic AG, 8155 Niederhasli, Schweiz
Produkt	Abwassersystem PP Vollwandrohr Abwassersystem PP Sickerrohre gelocht Abwassersystem PP Sickerrohre geschlitzt
Anwendung	U / UD, im Grund und unter Gebäuden
Grundlage	R 592 012-2:2015 und EN 1852-1
Prüfinstitut	SKZ, Würzburg, Deutschland
Marke / Typ	Streng PP
Dimensionen	Siehe Produkteblatt
Steifigkeit	Siehe Produkteblatt
Farbe	SN 4, caramel ohne Streifen (Formstücke haben die gleiche-Grundfarbe wie Rohre ohne Streifen) SN 8, caramel mit hell braunen Streifen (orangebraun RAL 8023) SN 12, caramel mit dunkel braunen Streifen (signalbraun RAL 8002) SN 16, caramel mit weissen Streifen (perlweissen RAL 1013)
Verbindungen	Rohre und Formstücke mit Muffen
Dichtungen	M.D.S. Meyer GmbH Dichtungssysteme - D-49456 Bakum-Harme

Qplus hat die von akkreditierten Prüfinstituten erstellten Berichte und weitere vom Inhaber eingereichte Unterlagen geprüft und festgestellt, dass die vorstehend genannten Produkte den Vorgaben der Normen und den übrigen Anforderungen gemäss den anwendbaren Qplus Richtlinien entspricht.

Qplus kann aufgrund der Beurteilung den interessierten Bauherren, Planern und Verwendern empfehlen, diese Produkte für die Verwendung zuzulassen. Diese Produkte erfüllen bei korrekter Planung und Verarbeitung die Ziele der schweizerischen Gewässerschutzvorschriften.

Was ist PP-HM?

Polypropylen ist ein thermoplastischer Kunststoff aus der Gruppe der Polyolefine. Unser speziell für die Herstellung von Kanalisationsrohrsystemen optimiertes PP-HM Material erfüllt hinsichtlich Widerstandsfähigkeit und Langlebigkeit höchste Ansprüche. Erste Voraussetzung für das zuverlässige Funktionieren eines Kanalisationsrohrsystems während 100 Jahren ist homogene Neuware von bester Qualität und Provenienz – frei von Füllstoffen und Recyclaten. HM steht für Hochmodul, also für Polypropylen mit einem hohen Elastizitätsmodul. Das Kanalisationsrohrsystem von Streng wird in unseren Schweizer Werken in Niederhasli und Dielsdorf hergestellt. Unsere Kunden erhalten somit PP Produkte aus homogenem, recycelfreiem Polypropylen in Top-Qualität.

Anwendbare Normen und Produktgüte

Unsere Polypropylen-Kanalisationsrohre erfüllen die anspruchsvollen technischen Anforderungen der aktuellen europäischen Norm EN 1852 und der Prüfrichtlinien von Qplus. Sie unterliegen umfangreichen Prüf- und Testprogrammen und unserem strengen internen Qualitätsmonitoring. Staatlich akkreditierte Prüfinstitute wählen periodisch Produkte aus unserem Lager aus und prüfen diese in ihren eigenen Labors. Diese neutralen externen Prüfungen zusammen mit unserem internen Qualitätsmonitoring sind Garant für die stetig hohe Qualität der Produkte von Streng.

Qplus ist die Zulassungsstelle der drei Verbände «Schweizer Abwasser- und Gewässerschutzfachleute VSA» (dem massgebenden schweizerischen Verband für den Gewässerschutz und die Weiterentwicklung einer nachhaltigen, integralen Wasserwirtschaft), «suissetec» (suissetec engagiert sich für die Interessen der Gebäudetechnikbranche in den Bereichen Spenglerei, Gebäudehülle, Heizung, Lüftung, Klima, Kälte, Sanitär, Wasser, Gas) und «VKR – Verband Kunststoffrohre».

Unser PP-HM-Kanalisationsrohr-System hat die Zulassung von Qplus und ist registriert unter «15009». Die Aktualität der Zulassung kann jederzeit auf der Homepage «www.qplus.ch» überprüft werden. Aktuelle Zertifikate finden Sie selbstverständlich auch im Downloadbereich unserer Website.

Vorteile des PP-HM Kanalisationsrohrsystems von Streng

- Reines Polypropylen ohne Fremdmaterial
- Geringes Gewicht
- Einfache Handhabung
- Lange Haltbarkeit und Lebensdauer (≥ 100 Jahre, hohe Zeitstandfestigkeit)
- Höchste Masshaltigkeit dank in Spritzguss hergestellten Steckmuffen
- Geringe Bruchneigung aufgrund der Flexibilität des PP-HM Materials
- zuverlässig resistent gegen Chemikalien und Abwässer
- Vollständige Recyclingfähigkeit
- Hohe Temperaturbeständigkeit
- Vollständiges, in der Schweiz hergestelltes Formstücksortiment
- Reinigung mit Kettenschleudern und Hochdruckverfahren (bis 200 bar) ist für Vollwandrohre und Drainagerohre nachgewiesen
- Sonderanfertigungen mit kurzer Lieferzeit sind nach Kundenwunsch in unserem Werk möglich
- Die verwendeten Transportdeckel schützen die Dichtung vor Schmutz, UV-Strahlung und Verwitterung

Orientierungswerte physikalischer Eigenschaften von PP-HM

Eigenschaften	Wert	Prüfmethode
Dichte	900 [kg/m ³]	ISO 1183
Schmelzindex (MFR) (230°C/2.16 kg)	0.3 [g/10min]	ISO 1133
Innendruckzeitstandfestigkeit (80°C, 4.2 MPa)	> 140 [h]	ISO 1167-1
Innendruckzeitstandfestigkeit (95°C, 2.5 MPa)	> 1000 [h]	
Streckdehnung / -spannung (50mm/min)	>8 [%] / >33 [MPa]	ISO 527-1/2
Kerbschlagzähigkeit (+23°C / -20°C)	>50 / >3 [kJ/m ²]	ISO 179/1eA
Ringsteifigkeitsklasse SN	2, 4, 8, (12), 16	ISO 9969
Chemische Beständigkeit	2...12 [pH]	ISO/TR 10358
Temperaturbeständigkeit kurzzeitig / langfristig	80 / 60 [°C]	
Wärmeleitfähigkeit	0.2 [W/m·°K]	DIN 52612
Rechenwert lin. Ausdehnungskoeffizient	0.14 [mm/°K·m]	DIN 52328
Rechenwert E-Modul, kurzzeitig	1'700 [MPa]	SIA 190
Rechenwert E-Modul, langfristig	700 [MPa]	SIA 190
Rechenwert Querdehnungszahl	0.40 [dimensionslos]	SIA 190
Rechenwert Ringbiegezugspannung	8 [N/mm ²]	SIA 190

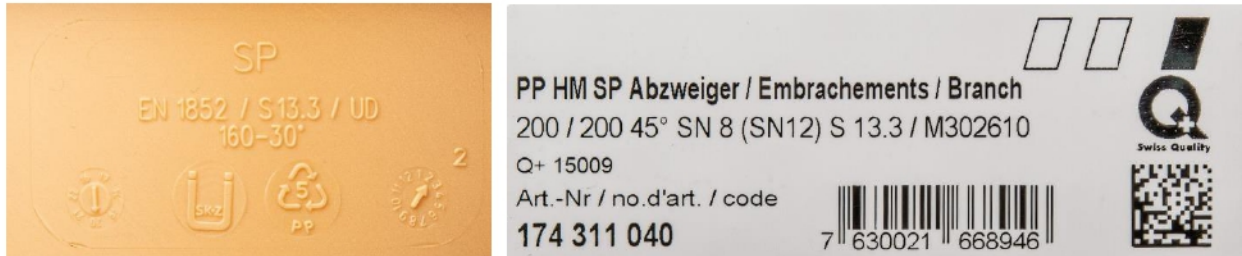
Serien und Markierungen

Rohre	Wandstärken	Markierung	Aussehen
SN 4	SDR 33 (S 16)	ohne Streifen	
SN 8	SDR 29 (S 14)	hellbraune Streifen	
SN 12	SDR 26 (S 12.5)	dunkelbraune Streifen	
SN 16	SDR 22 (S 10.5)	weisse Streifen	
Formstücke	SDR 27.6 (S 13.3)	ohne Streifen	

Kennzeichnung der Formstücke

Die Kennzeichnung der Formstücke zeigt – nebst Hersteller, Nennweite(n), Nummer der Produktnorm, Werkstoff, Mindestwanddicke (S oder SDR), Ringsteifigkeitsklasse des Formstückes und Anwendungsgebiet – die Zulassungsnummer Qplus (vsa 15009).

Beispiele von Kennzeichnungen:



PP-Elektromuffen strengweld® Kanal (Kombimuffe)

Unser Sortiment an PP-Elektroschweissmuffen Typ strengweld® ist auf SDR 17/33 ausgelegt, weshalb diese PP-Elektroschweissmuffen auch für Kanalrohre verwendet werden können. Fachmännische Arbeitstechnik (Schweisserausweis) ist jedoch zwingend notwendig. In der nachfolgenden Tabelle sind die Einsatzmöglichkeiten dargestellt.



Rohr	SN4	SN8	SN12	SN16
DN 110	✗	✗	✗	✓
DN125	✗	✗	✗	✓
DN160	✗	✓	✓	✓
ab DN200	✓	✓	✓	✓

Vorsicht: Verwenden Sie für unsere Elektroschweissmuffen Typ strengweld® ein 40 Volt Schweißgerät. Unsere Schweißmuffen lassen sich nicht mit Geberit 230V-Schweißgeräten verschweissen.

Rohrverlegung

Das PP-HM Kanalisationsrohrleitungssystem wird nach SIA 190 (SIA 198) bzw. EN1610 und den Verlegerichtlinien des VKR (Verband Kunststoffrohre, www.vkr.ch) verlegt. Das geringe Gewicht der PP-HM Rohre und unsere handlichen Lieferlängen ermöglichen eine rasche Verlegung auf der Baustelle. Die VKR-Verlegerichtlinien sowie die darin enthaltenen Kriterien für die Dichtheitsprüfung sind auf unserer Website als Download verfügbar. Das Streng Gleitmittel ist auf die Steckmuffen unserer Rohre optimiert. Für eine perfekte Verbindung empfehlen wir deshalb unser Streng Gleitmittel.

Ausschreibungstexte

Entscheiden Sie sich für ein sicheres und langlebiges Kanalisationsrohrsystem und wählen Sie die füllstofffreie PP-HM-Produktepalette von Streng. Schreiben Sie PP-Entwässerungsprodukte wie folgt aus:

Füllstofffreie PP-HM Kanalrohre mit aufgesteckter Doppelmuffe, EN 1852 (mit VSA-Zulassung)

dn ... SN 4 SDR 33 inkl. Dichtung (streng-duct) (NPK – Pos. 461.110 folgende)

dn ... SN 8 SDR 29 inkl. Dichtung (streng-duct) (NPK – Pos. 461.120 folgende)

dn ... SN 12 SDR 26 inkl. Dichtung (streng-duct) (NPK – Pos. 461.130 folgende)

dn ... SN 16 SDR 22 inkl. Dichtung (streng-duct) (NPK – Pos. 461.140 folgende)

Füllstofffreie PP-HM Formstücke, EN 1852 (mit VSA-Zulassung)

dn ... S13.3 SN 8 (SN 12) inkl. Dichtung (streng-duct) (NPK – Pos. 463.100 folgende)

Elektroschweissmuffe 40V System strengweld® (NPK – Pos. 462.620 folgende)

Gleitmittel für Dichtungen Streng

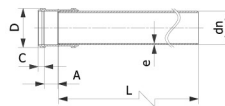
SP Kanalrohre gemufft inkl. Dichtungen

PP-HM füllstofffrei

EN 1852 / R 592012 / Qplus 15009

SDR 33 / S 16 / SN 4

Kurzlängen auf Anfrage



dn	Artikel-	e	D	C	A	L	Gewicht	Palette	Preis
mm	Nr.	mm	mm	mm	mm	mm	kg/m	m	CHF/m
110	175.415.030	3.4	129.2	20.0	51.0	6000	1.160	270	5.10
125	175.415.032	3.9	147.3	23.0	56.0	6000	1.500	192	6.65
160	175.415.036	4.9	186.3	29.0	65.0	6000	2.410	108	10.65
200	175.415.040	6.2	230.6	36.0	77.0	6000	3.860	90	17.30

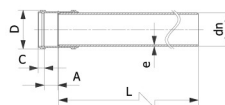
SP Kanalrohre gemufft inkl. Dichtungen

PP-HM füllstofffrei

EN 1852 / R 592012 / Qplus 15009

SDR 29 / S 14 / SN 8

Kurzlängen auf Anfrage



dn	Artikel-	e	D	C	A	L	Gewicht	Palette	Preis
mm	Nr.	mm	mm	mm	mm	mm	kg/m	m	CHF/m
110	176.415.030	3.8	129.2	20.0	51.0	6000	1.270	270	5.70
125	176.415.032	4.3	147.3	23.0	56.0	6000	1.650	192	7.25
160	176.415.036	5.5	186.3	29.0	65.0	6000	2.690	108	11.85
200	176.415.040	6.9	230.6	36.0	77.0	6000	4.230	90	19.20
250	176.415.044	8.6	290.8	48.0	90.0	6000	6.640	48	30.85
315	176.415.048	10.8	361.1	57.0	108.0	6000	10.540	36	48.70
400	176.415.052	13.7	455.3	65.0	121.0	6000	17.110	24	81.00
500	176.415.056	17.1	568.6	90.0	130.0	6000	27.050	12	137.00

SP Kanalrohre gemufft inkl. Dichtungen

PP-HM füllstofffrei

EN 1852 / R 592012 / Qplus 15009

SDR 26 / S 12.5 / SN 12

Kurzlängen auf Anfrage



dn	Artikel-	e	D	C	A	L	Gewicht	Palette	Preis
mm	Nr.	mm	mm	mm	mm	mm	kg/m	m	CHF/m
110	177.415.030	4.2	129.2	20.0	51.0	6000	1.400	270	6.25
125	177.415.032	4.8	147.3	23.0	56.0	6000	1.820	192	8.05
160	177.415.036	6.2	186.3	29.0	65.0	6000	3.000	108	13.30
200	177.415.040	7.7	230.6	36.0	77.0	6000	4.670	90	21.30
250	177.415.044	9.6	290.8	48.0	90.0	6000	7.320	48	34.25
315	177.415.048	12.1	361.1	57.0	108.0	6000	11.700	36	54.30
400	177.415.052	15.3	455.3	65.0	121.0	6000	18.900	24	90.20
500	177.415.056	19.1	568.6	90.0	130.0	6000	29.810	12	152.00
630	177.415.060	24.1	714.3	113.0	165.0	6000	48.080	12	246.00

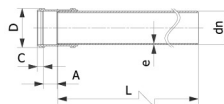
SP Kanalrohre gemufft inkl. Dichtungen

PP-HM füllstofffrei

EN 1852 / R 592012 / Qplus 15009

SDR 22 / S 10.5 / SN 16

Kurzlängen auf Anfrage



dn	Artikel-	e	D	C	A	L	Gewicht	Palette	Preis
mm	Nr.	mm	mm	mm	mm	mm	kg/m	m	CHF/m
110	177.425.030	5.0	129.2	20.0	51.0	6000	1.630	270	7.30
125	177.425.032	5.7	147.3	23.0	56.0	6000	2.120	192	11.55
160	177.425.036	7.3	186.3	29.0	65.0	6000	3.480	108	15.45
200	177.425.040	9.1	230.6	36.0	77.0	6000	5.450	90	24.95
250	177.425.044	11.4	290.8	48.0	90.0	6000	8.550	48	40.30
315	177.425.048	14.4	361.1	57.0	108.0	6000	13.660	36	64.00
400	177.425.052	18.2	455.3	65.0	121.0	6000	22.060	24	106.00
500	177.425.056	22.8	568.6	90.0	130.0	6000	34.790	12	180.00
630	177.425.060	28.7	714.3	113.0	165.0	6000	55.920	12	289.00

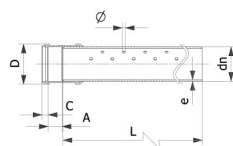
SP Sickerrohre gemufft inkl. Dichtungen, mit Lochung 140°

PP-HM füllstofffrei

EN 1852 / R 592012 / Qplus 15009

SDR 33 / S 16 / SN 4

Weitere Ausführungen auf Anfrage



dn	Artikel-Nr.	e	D	C	A	L	Winkel	Ø	Lochreihen	Eintritt	Gewicht	Palette	Preis
mm	Nr.	mm	mm	mm	mm	mm	in °	mm		cm ² /m	kg/m	m	CHF/m
110	175.515.030	3.4	129.2	20.0	51.0	6000	140	12	6	68	1.160	270	5.35
125	175.515.032	3.9	147.3	23.0	56.0	6000	140	12	6	68	1.500	192	7.00
160	175.515.036	4.9	186.3	29.0	65.0	6000	140	12	6	68	2.410	108	11.20
200	175.515.040	6.2	230.6	36.0	77.0	6000	140	16	6	121	3.860	90	18.20

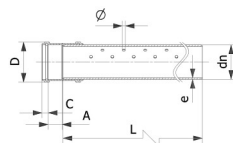
SP Sickerrohre gemufft inkl. Dichtungen, mit Lochung 140°

PP-HM füllstofffrei

EN 1852 / R 592012 / Qplus 15009

SDR 29 / S 14 / SN 8

Weitere Ausführungen auf Anfrage



dn	Artikel-Nr.	e	D	C	A	L	Winkel	Ø	Lochreihen	Eintritt	Gewicht	Palette	Preis
mm	Nr.	mm	mm	mm	mm	mm	in °	mm		cm ² /m	kg/m	m	CHF/m
110	176.515.030	3.8	129.2	20.0	51.0	6000	140	12	6	68	1.270	270	6.00
125	176.515.032	4.3	147.3	23.0	56.0	6000	140	12	6	68	1.650	192	7.65
160	176.515.036	5.5	186.3	29.0	65.0	6000	140	12	6	68	2.690	108	12.50
200	176.515.040	6.9	230.6	36.0	77.0	6000	140	16	6	121	4.230	90	20.20
250	176.515.044	8.6	290.8	48.0	90.0	6000	140	16	6	121	6.640	48	32.40
315	176.515.048	10.8	361.1	57.0	108.0	6000	140	16	6	121	10.540	36	51.15
400	176.515.052	13.7	455.3	65.0	121.0	6000	140	16	6	121	17.110	24	84.90
500	176.515.056 ¹	17.1	568.6	90.0	130.0	6000	140	16	6	121	27.050	12	167.00

¹ kein Lagerartikel

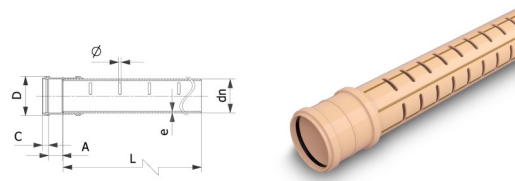
SP Mehrzweck-Sickerrohre gemufft inkl. Dichtungen, mit Schlitzung 120°

PP-HM füllstofffrei, Schlitzung mit Fingerfräser

EN 1852 / R 592012 / Qplus 15009

SDR 29 / S 14 / SN 8

Weitere Ausführungen auf Anfrage



dn	Artikel-	e	D	C	A	L	Winkel	Ø	Eintritt	Gewicht	Palette	Preis
mm	Nr.	mm	mm	mm	mm	mm	in °	mm	cm ² /m	kg/m	m	CHF/m
110	176.615.030 ¹	3.8	129.2	20.0	51.0	6000	120	10	>68	1.270	270	16.20
125	176.615.032 ¹	4.3	147.3	23.0	56.0	6000	120	10	>68	1.650	192	17.80
160	176.615.036 ¹	5.5	186.3	29.0	65.0	6000	120	10	>68	2.690	108	22.30
200	176.615.040 ¹	6.9	230.6	36.0	77.0	6000	120	12	>120	4.230	90	29.90
250	176.615.044 ¹	8.6	290.8	48.0	90.0	6000	120	12	>150	6.640	48	44.20
315	176.615.048 ¹	10.8	361.1	57.0	108.0	6000	120	12	>150	10.540	36	65.60
400	176.615.052 ¹	13.7	455.3	65.0	121.0	6000	120	12	>150	17.110	24	102.40

¹ kein Lagerartikel

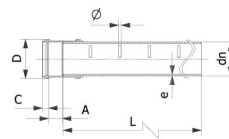
SP Mehrzweck-Sickerrohre gemufft inkl. Dichtungen, mit Schlitzung 120°

PP-HM füllstofffrei, Schlitzung mit Fingerfräser

EN 1852 / R 592012 / Qplus 15009

SDR 22 / S 10.5 / SN 16

Weitere Ausführungen auf Anfrage



dn	Artikel-	e	D	C	A	L	Winkel	Ø	Eintritt	Gewicht	Palette	Preis
mm	Nr.	mm	mm	mm	mm	mm	in °	mm	cm ² /m	kg/m	m	CHF/m
110	177.625.030 ¹	5.0	129.2	20.0	51.0	6000	120	10	>68	1.630	270	17.80
125	177.625.032 ¹	5.7	147.3	23.0	56.0	6000	120	10	>68	2.120	192	21.90
160	177.625.036 ¹	7.3	186.3	29.0	65.0	6000	120	10	>68	3.480	108	26.10
200	177.625.040 ¹	9.1	230.6	36.0	77.0	6000	120	12	>120	5.450	90	35.60
250	177.625.044 ¹	11.4	290.8	48.0	90.0	6000	120	12	>150	8.550	48	53.70
315	177.625.048 ¹	14.4	361.1	57.0	108.0	6000	120	12	>150	13.660	36	80.95
400	177.625.052 ¹	18.2	455.3	65.0	121.0	6000	120	12	>150	22.060	24	127.50
500	177.625.056 ¹	22.8	568.6	90.0	130.0	6000	140	12	>150	34.790	12	238.00

¹ kein Lagerartikel

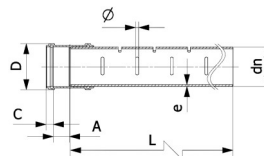
SP Teilsickerrohre gemufft inkl. Dichtung mit Schlitzung 220°

PP-HM füllstofffrei, Schlitzung mit Fingerfräser

EN 1852 / R 592012 / Qplus 15009

SDR 29 / S 14 / SN 8

Weitere Ausführungen auf Anfrage



dn	Artikel-	e	D	C	A	L	Winkel	Ø	Eintritt	Gewicht	Palette	Preis
mm	Nr.	mm	mm	mm	mm	mm	in °	mm	cm ² /m	kg/m	m	CHF/m
110	176.616.030 ¹	3.8	129.2	20.0	51.0	6000	220	10	>100	1.270	270	20.80
125	176.616.032 ¹	4.3	147.3	23.0	56.0	6000	220	10	>100	1.650	192	23.10
160	176.616.036 ¹	5.5	186.3	29.0	65.0	6000	220	10	>100	2.690	108	27.40
200	176.616.040 ¹	6.9	230.6	36.0	77.0	6000	220	12	>150	4.230	90	35.10
250	176.616.044 ¹	8.6	290.8	48.0	90.0	6000	220	12	>180	6.640	48	50.90
315	176.616.048 ¹	10.8	361.1	57.0	108.0	6000	220	12	>180	10.540	36	75.50
400	176.616.052 ¹	13.7	455.3	65.0	121.0	6000	220	12	>180	17.110	24	114.10

¹ kein Lagerartikel

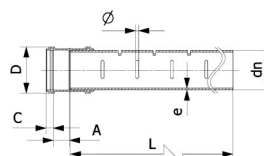
SP Teilsickerrohre gemufft inkl. Dichtung mit Schlitzung 220°

PP-HM füllstofffrei, Schlitzung mit Fingerfräser

EN 1852 / R 592012 / Qplus 15009

SDR 22 / S 10.5 / SN 16

Weitere Ausführungen auf Anfrage



dn	Artikel-	e	D	C	A	L	Winkel	Ø	Eintritt	Gewicht	Palette	Preis
mm	Nr.	mm	mm	mm	mm	mm	in °	mm	cm ² /m	kg/m	m	CHF/m
110	177.626.030 ¹	5.0	129.2	20.0	51.0	6000	220	10	>100	1.630	270	22.70
125	177.626.032 ¹	5.7	147.3	23.0	56.0	6000	220	10	>100	2.120	192	26.80
160	177.626.036 ¹	7.3	186.3	29.0	65.0	6000	220	10	>100	3.480	108	30.90
200	177.626.040 ¹	9.1	230.6	36.0	77.0	6000	220	12	>150	5.450	90	40.90
250	177.626.044 ¹	11.4	290.8	48.0	90.0	6000	220	12	>180	8.550	48	60.30
315	177.626.048 ¹	14.4	361.1	57.0	108.0	6000	220	12	>180	13.660	36	89.90
400	177.626.052 ¹	18.2	455.3	65.0	121.0	6000	220	12	>180	22.060	24	139.60

¹ kein Lagerartikel

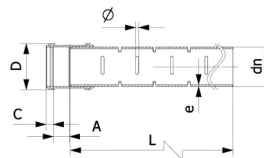
SP Vollsickerrohre gemufft inkl. Dichtung mit Schlitzung 360°

PP-HM füllstofffrei, Schlitzung mit Fingerfräser

EN 1852 / R 592012 / Qplus 15009

SDR 29 / S 14 / SN 8

Weitere Ausführungen auf Anfrage



dn	Artikel-	e	D	C	A	L	Winkel	Ø	Eintritt	Gewicht	Palette	Preis
mm	Nr.	mm	mm	mm	mm	mm	in °	mm	cm ² /m	kg/m	m	CHF/m
110	176.715.030 ¹	3.8	129.2	20.0	51.0	6000	360	10	>120	1.270	270	23.90
125	176.715.032 ¹	4.3	147.3	23.0	56.0	6000	360	10	>120	1.650	192	25.80
160	176.715.036 ¹	5.5	186.3	29.0	65.0	6000	360	10	>120	2.690	108	30.20
200	176.715.040 ¹	6.9	230.6	36.0	77.0	6000	360	12	>200	4.230	90	37.80
250	176.715.044 ¹	8.6	290.8	48.0	90.0	6000	360	12	>240	6.640	48	54.40
315	176.715.048 ¹	10.8	361.1	57.0	108.0	6000	360	12	>240	10.540	36	78.80
400	176.715.052 ¹	13.7	455.3	65.0	121.0	6000	360	12	>240	17.110	24	119.50

¹ kein Lagerartikel

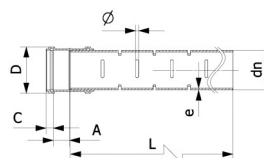
SP Vollsickerrohre gemufft inkl. Dichtung mit Schlitzung 360°

PP-HM füllstofffrei, Schlitzung mit Fingerfräser

EN 1852 / R 592012 / Qplus 15009

SDR 22 / S 10.5 / SN 16

Weitere Ausführungen auf Anfrage

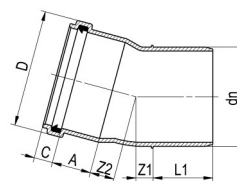


dn	Artikel-	e	D	C	A	L	Winkel	Ø	Eintritt	Gewicht	Palette	Preis
mm	Nr.	mm	mm	mm	mm	mm	in °	mm	cm ² /m	kg/m	m	CHF/m
110	177.715.030 ¹	5.0	129.2	20.0	51.0	6000	360	10	>120	1.630	270	25.70
125	177.715.032 ¹	5.7	147.3	23.0	56.0	6000	360	10	>120	2.120	192	29.90
160	177.715.036 ¹	7.3	186.3	29.0	65.0	6000	360	10	>120	3.480	108	34.10
200	177.715.040 ¹	9.1	230.6	36.0	77.0	6000	360	12	>200	5.450	90	43.90
250	177.715.044 ¹	11.4	290.8	48.0	90.0	6000	360	12	>240	8.550	48	65.70
315	177.715.048 ¹	14.4	361.1	57.0	108.0	6000	360	12	>240	13.660	36	96.10
400	177.715.052 ¹	18.2	455.3	65.0	121.0	6000	360	12	>360	22.060	24	146.20

¹ kein Lagerartikel

SP Steckmuffen-Bogen 15° gespritzt inkl. Dichtungen

PP-HM füllstofffrei
EN 1852 / R 592012 / Qplus 15009
S 13.3 / SN 8 (SN 12)

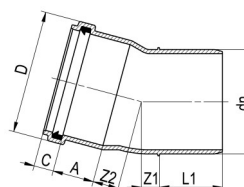


dn	Artikel-	D	C	A	L1	Z1	Z2	Gewicht	Karton	Palette	Preis
mm	Nr.	mm	mm	mm	mm	mm	mm	kg/Stk.	Stk.	Stk.	CHF/Stk.
110	174.301.030	130.0	20.0	44.0	74.0	11.1	26.6	0.265	72	288	3.80
125	174.301.032	148.1	23.0	48.0	82.0	12.0	30.0	0.368	50	200	5.10
160	174.301.036	187.3	29.0	55.0	98.0	15.2	38.2	0.700	24	96	8.50
200	174.301.040	232.0	36.0	64.0	117.0	19.6	46.8	1.056	10	40	19.00
250	174.301.044	290.8	48.0	75.0	144.0	27.0	60.0	2.430	5	20	48.00
315	174.301.048	361.1	57.0	89.0	171.0	33.0	74.0	4.593	12	12	86.00
400	174.301.052	455.3	65.0	108.0	209.0	38.0	96.0	9.130	3	3	135.00
500	174.435.056 ¹	568.6	90.0	130.0	300.0	55.0	230.0	33.000	1	2	490.00
630	174.435.060 ¹	714.3	113.0	165.0	400.0	80.0	300.0	49.000	1	1	1225.00

¹ handgefertigt / ergänzende Masse auf Anfrage

SP Steckmuffen-Bogen 15° inkl. Dichtungen, handgefertigt für Rohre PP SN16 ab DN400

PP-HM füllstofffrei
EN1852 / R592012 / Qplus 15009
SDR 22 / S 10.5 / SN16



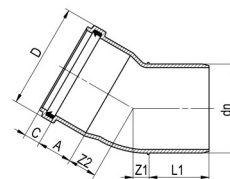
dn	Artikel-	D	C	A	L1	Z1	Z2	Gewicht	Preis
mm	Nr.	mm	mm	mm	mm	mm	mm	kg/Stk.	CHF/Stk.
400	174.441.052 ¹	455.3	65.0	108.0	209.0	26.0	191.0	16.200	285.00
500	174.441.056 ¹	568.6	90.0	130.0	300.0	55.0	230.0	40.800	540.00
630	174.441.060 ¹	714.3	113.0	165.0	400.0	80.0	300.0	57.000	1348.00

¹ handgefertigt / ergänzende Masse auf Anfrage

SP Steckmuffen-Bogen 30° gespritzt inkl.**Dichtungen**

PP-HM füllstofffrei

EN 1852 / R 592012 / Qplus 15009

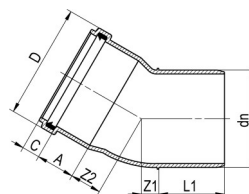
S 13.3 / SN 8 (SN 12)

dn	Artikel-	D	C	A	L1	Z1	Z2	Gewicht	Karton	Palette	Preis
mm	Nr.	mm	mm	mm	mm	mm	mm	kg/Stk.	Stk.	Stk.	CHF/Stk.
110	174.303.030	129.2	20.0	44.0	74.0	19.7	35.2	0.278	60	240	3.80
125	174.303.032	147.3	23.0	48.0	82.0	22.0	39.8	0.408	40	160	5.10
160	174.303.036	186.3	29.0	55.0	98.0	27.8	50.8	0.767	20	80	8.50
200	174.303.040	230.6	36.0	64.0	117.0	34.9	62.1	1.418	8	32	19.00
250	174.303.044	290.8	48.0	75.0	144.0	47.5	80.5	2.692	5	20	48.00
315	174.303.048	361.1	57.0	89.0	171.0	58.0	99.0	5.100	8	8	86.00
400	174.303.052	455.3	65.0	108.0	209.0	69.0	127.0	10.185	3	3	135.00
500	174.437.056 ¹	568.6	90.0	130.0	300.0	152.0	359.0	40.000	1	1	530.00
630	174.437.060 ¹	714.3	113.0	165.0	400.0	133.0	398.0	61.000	1	1	1385.00

¹ handgefertigt / ergänzende Masse auf Anfrage**SP Steckmuffen-Bogen 30° inkl. Dichtungen, handgefertigt für Rohre PP SN16 ab DN400**

PP-HM füllstofffrei

EN1852 / R592012 / Qplus 15009

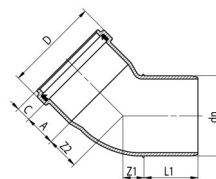
SDR 22 / S 10.5 / SN16

dn	Artikel-	D	C	A	L1	Z1	Z2	Gewicht	Preis
mm	Nr.	mm	mm	mm	mm	mm	mm	kg/Stk.	CHF/Stk.
400	174.443.052 ¹	455.3	65.0	108.0	209.0	54.0	218.0	23.200	285.00
500	174.443.056 ¹	568.6	90.0	130.0	300.0	152.0	359.0	51.500	583.00
630	174.443.060 ¹	714.3	113.0	165.0	400.0	133.0	398.0	71.000	1523.00

¹ handgefertigt / ergänzende Masse auf Anfrage

SP Steckmuffen-Bogen 45° gespritzt inkl. Dichtungen

PP-HM füllstofffrei
EN 1852 / R 592012 / Qplus 15009
S 13.3 / SN 8 (SN 12)

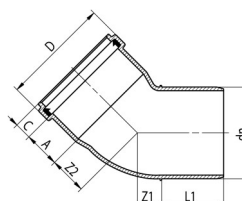


dn	Artikel-	D	C	A	L1	Z1	Z2	Gewicht	Karton	Palette	Preis
mm	Nr.	mm	mm	mm	mm	mm	mm	kg/Stk.	Stk.	Stk.	CHF/Stk.
110	174.305.030	129.2	20.0	44.0	74.0	29.0	64.4	0.302	58	232	3.80
125	174.305.032	147.3	23.0	48.0	82.0	32.5	50.4	0.433	40	160	5.10
160	174.305.036	186.3	29.0	55.0	98.0	41.3	64.3	0.843	16	64	8.50
200	174.305.040	230.6	36.0	64.0	117.0	51.4	78.6	1.570	8	32	19.00
250	174.305.044	290.8	48.0	75.0	144.0	69.0	102.0	2.960	4	16	48.00
315	174.305.048	361.1	57.0	89.0	171.0	85.0	126.0	5.650	6	6	86.00
400	174.305.052	455.3	65.0	108.0	209.0	102.0	160.0	11.150	3	3	135.00
500	174.439.056 ¹	568.6	90.0	130.0	300.0	120.0	490.0	30.500	1	2	740.00
630	174.439.060 ¹	714.3	113.0	165.0	400.0	200.0	610.0	68.000	1	1	1695.00

¹ handgefertigt / ergänzende Masse auf Anfrage

SP Steckmuffen-Bogen 45° inkl. Dichtungen, handgefertigt für Rohre PP SN16 ab DN400

PP-HM füllstofffrei
EN1852 / R592012 / Qplus 15009
SDR 22 / S 10.5 / SN16



dn	Artikel-	D	C	A	L1	Z1	Z2	Gewicht	Preis
mm	Nr.	mm	mm	mm	mm	mm	mm	kg/Stk.	CHF/Stk.
400	174.445.052 ¹	455.3	65.0	108.0	249.0	70.0	274.0	23.200	462.00
500	174.445.056 ¹	568.6	90.0	130.0	300.0	120.0	490.0	39.227	814.00
630	174.445.060 ¹	714.3	113.0	165.0	400.0	200.0	610.0	80.000	1864.00

¹ handgefertigt / ergänzende Masse auf Anfrage

SP Steckmuffen-Bogen 88.5° gespritzt inkl.

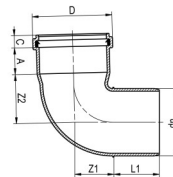
Dichtungen

PP-HM füllstofffrei

EN 1852 / R 592012 / Qplus 15009

S 13.3 / SN 8 (SN 12)

Für dn400 kann 2 x Bogen 45° verwendet werden



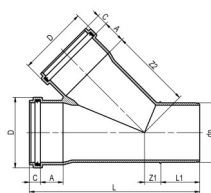
dn	Artikel-	D	C	A	L1	Z1	Z2	Gewicht	Karton	Palette	Preis
mm	Nr.	mm	mm	mm	mm	mm	mm	kg/Stk.	Stk.	Stk.	CHF/Stk.
110	174.309.030	129.2	20.0	44.0	74.0	64.2	79.7	0.375	48	192	4.70
125	174.309.032	147.3	23.0	48.0	82.0	73.1	91.0	0.519	30	120	5.90
160	174.309.036	186.3	29.0	55.0	98.0	93.1	116.1	0.958	15	60	10.70
200	174.309.040	230.6	36.0	64.0	117.0	114.4	141.6	1.930	7	28	26.00
250	174.309.044	290.8	48.0	75.0	144.0	148.5	182.0	3.695	16	16	52.00
315	174.309.048	361.1	57.0	89.0	171.0	184.0	225.0	7.112	6	6	93.00
500	174.447.056 ¹	568.6	90.0	130.0	300.0	540.0	753.0	47.000	1	1	950.00
630	174.447.060 ^{1,2}	714.3	113.0	165.0	400.0	626.0	893.0	65.000	1	1	2650.00

¹ handgefertigt / ergänzende Masse auf Anfrage

² kein Lagerartikel

SP Steckmuffen-Abzweiger 45° egal inkl. Dichtungen

Gespritzt, PP-HM füllstofffrei
EN 1852 / R 592012 / Qplus 15009
S 13.3 / SN 8 (SN 12)



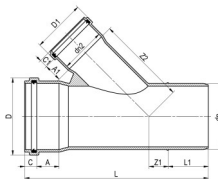
dn	Artikel-	D	C	A	L1	Z1	Z2	L	Gewicht	Karton	Palette	Preis
mm	Nr.	mm	mm	mm	mm	mm	mm	mm	kg/Stk.	Stk.	Stk.	CHF/Stk.
110	174.311.030	130.0	20.0	44.0	74.0	30.0	153.0	321	0.640	22	88	7.10
125	174.311.032	148.1	23.0	48.0	82.0	34.0	171.0	358	0.925	12	48	10.20
160	174.311.036	187.3	29.0	55.0	98.0	46.0	218.0	446	1.814	8	32	22.00
200	174.311.040	232.0	36.0	64.0	117.0	50.0	277.0	544	3.395	4	16	41.00
250	174.311.044	290.8	48.0	75.0	144.0	65.0	344.0	676	6.433	8	8	86.00
315	174.311.048	361.1	57.0	89.0	171.0	80.0	435.0	832	12.250	3	3	160.00
400	174.453.052 ¹	455.3	65.0	108.0	190.0	178.0	738.0	1085	29.500	1	1	670.00
500	174.453.056 ¹	568.6	90.0	130.0	225.0	141.0	831.0	1380	49.620	1	1	1150.00
630	174.453.060 ^{1, 2}	714.3	113.0	165.0	280.0	100.0	995.0	1610	91.730	1	1	3125.00

¹ handgefertigt / ergänzende Masse auf Anfrage

² kein Lagerartikel

**SP Steckmuffen-Abzweiger 45° reduziert
inkl. Dichtungen**

Verlängert, PP-HM füllstofffrei
EN 1852 / R 592012 / Qplus 15009
S 13.3 / SN 8 (SN 12)



dn	dn2	Artikel-	D	C	A	D1	C1	A1	L1	Z1	Z2	LGewicht	Karton	Palette	Preis
mm	mm	Nr.	mm	mm	mm	mm	mm	mm	mm	mm	mm	mm kg/Stk.	Stk.	Stk.	CHF/ Stk.
125	110	174.311.600	148.1	23.0	48.0	130.0	20.0	44.0	82.0	34.0	174.0	358 0.861	13	52	9.50
160	110	174.311.642	187.3	29.0	55.0	130.0	20.0	44.0	98.0	46.0	218.0	446 1.470	9	36	21.00
160	125	174.311.641	187.3	29.0	55.0	148.1	23.0	48.0	98.0	46.0	211.0	446 1.559	8	32	21.50
200	110	174.311.684	232.0	36.0	64.0	130.0	20.0	44.0	117.0	50.0	265.0	544 2.690	5	20	38.00
200	125	174.311.683	232.0	36.0	64.0	148.1	23.0	48.0	117.0	50.0	257.0	544 2.685	5	20	38.00
200	160	174.311.681	232.0	36.0	64.0	187.3	29.0	55.0	117.0	50.0	278.0	544 3.020	4	16	38.00
250	160	174.311.723	290.8	48.0	75.0	186.3	29.0	55.0	144.0	65.0	308.0	676 5.120	11	11	78.00
250	200	174.311.721	290.8	48.0	75.0	230.6	36.0	64.0	144.0	65.0	333.0	676 5.500	10	10	78.00
315	160	174.311.765	361.1	57.0	89.0	186.3	29.0	55.0	171.0	80.0	352.0	832 9.205	5		5140.00
315	200	174.311.763	361.1	57.0	89.0	230.6	36.0	64.0	171.0	80.0	379.0	832 9.750	4		4140.00
315	250	174.311.761	361.1	57.0	89.0	290.8	48.0	75.0	171.0	80.0	412.0	832 10.600	3		3140.00
400	160	174.311.807	455.3	65.0	108.0	186.3	29.0	55.0	209.0	13.0	379.0	800 14.022	3		3240.00
400	200	174.311.805	455.3	65.0	108.0	230.6	36.0	64.0	209.0	13.0	406.0	800 14.364	3		3240.00
400	250	174.311.803	455.3	65.0	108.0	290.8	48.0	75.0	209.0	13.0	439.0	800 15.120	3		3240.00
400	315	174.453.801 ¹	455.3	65.0	108.0	361.1	57.0	89.0	190.0	114.0	620.0	1059 21.000			520.00
500	160	174.453.859 ¹	568.6	90.0	130.0	186.3	29.0	55.0	225.0	0.0	546.0	1010 26.900			550.00
500	200	174.453.857 ¹	568.6	90.0	130.0	230.6	36.0	64.0	225.0	0.0	575.0	1053 27.200			580.00
500	250	174.453.855 ¹	568.6	90.0	130.0	290.8	48.0	75.0	225.0	27.0	630.0	1125 30.000			720.00
500	315	174.453.853 ¹	568.6	90.0	130.0	361.1	57.0	89.0	225.0	82.0	688.0	1217 34.200			780.00
500	400	174.453.851 ¹	568.6	90.0	130.0	455.3	65.0	108.0	225.0	149.0	738.0	1380 44.300			980.00
630	200	174.453.861 ^{1,2}	714.3	113.0	165.0	230.6	36.0	64.0	280.0	0.0	845.0	1248 27.200			1440.00
630	250	174.453.897 ^{1,2}	714.3	113.0	165.0	290.8	48.0	75.0	280.0	0.0	720.0	1237 29.500			1510.00
630	315	174.453.895 ^{1,2}	714.3	113.0	165.0	361.1	57.0	89.0	280.0	30.0	784.0	1329 32.800			1595.00
630	400	174.453.893 ^{1,2}	714.3	113.0	165.0	455.3	65.0	108.0	280.0	128.0	900.0	1610 79.300			2850.00
630	500	174.453.891 ^{1,2}	714.3	113.0	165.0	568.6	90.0	130.0	280.0	131.0	922.0	1610 82.800			2975.00

¹ handgefertigt / ergänzende Masse auf Anfrage

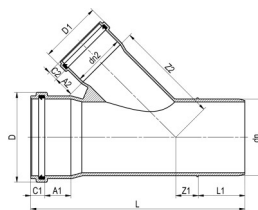
² kein Lagerartikel

**SP Steckmuffen-Abzweiger 45° inkl.
Dichtungen, handgefertigt für Rohre PP
SN16 ab dn400**

PP-HM füllstofffrei

EN1852 / R 592012 / Qplus 15009

SDR 22 / S 10.5 / SN16



dn	dn2	Artikel-	D	C	A	D1	C1	A1	L1	Z1	Z2	L	Gewicht	Preis
mm	mm	Nr.	mm	mm	mm	mm	mm	mm	mm	mm	mm	mm	kg/Stk.	CHF/ Stk.
400	160	174.473.807 ^{1,2}	455.6	65.0	108.0	186.3	29.0	55.0	209.0	13.0	379.0	800	28.268	352.00
400	200	174.473.805 ^{1,2}	455.3	65.0	108.0	230.6	36.0	64.0	209.0	13.0	406.0	800	29.569	385.00
400	250	174.473.803 ^{1,2}	455.3	65.0	108.0	290.8	48.0	75.0	209.0	13.0	439.0	800	31.741	456.50
400	315	174.473.801 ^{1,2}	455.3	65.0	108.0	361.1	57.0	89.0	190.0	114.0	620.0	1059	35.428	572.00
400	400	174.473.052 ^{1,2}	455.3	65.0	108.0	455.3	65.0	108.0	190.0	178.0	738.0	1085	41.910	737.00
500	160	174.473.859 ^{1,2}	568.6	90.0	130.0	186.3	29.0	55.0	225.0	0.0	546.0	1010	46.243	605.00
500	200	174.473.857 ^{1,2}	568.6	90.0	130.0	230.6	36.0	64.0	225.0	0.0	575.0	1053	47.544	638.00
500	250	174.473.855 ^{1,2}	568.6	90.0	130.0	290.8	48.0	75.0	225.0	27.0	630.0	1125	49.716	792.00
500	315	174.473.853 ^{1,2}	568.6	90.0	130.0	361.1	57.0	89.0	225.0	82.0	688.0	1217	53.403	858.00
500	400	174.473.851 ^{1,2}	568.6	90.0	130.0	455.3	65.0	108.0	225.0	149.0	738.0	1380	59.885	1078.00
500	500	174.473.056 ^{1,2}	568.6	90.0	130.0	568.6	90.0	130.0	225.0	141.0	831.0	1380	72.010	1265.00
630	200	174.473.861 ^{1,2}	714.3	113.0	165.0	230.6	36.0	64.0	280.0	0.0	845.0	1248	75.644	1584.00
630	250	174.473.897 ^{1,2}	714.3	113.0	165.0	290.8	48.0	75.0	280.0	0.0	720.0	1237	77.816	1661.00
630	315	174.473.895 ^{1,2}	714.3	113.0	165.0	361.1	57.0	89.0	280.0	30.0	784.0	1329	81.503	1754.50
630	400	174.473.893 ^{1,2}	714.3	113.0	165.0	455.3	65.0	108.0	280.0	128.0	900.0	1610	87.985	3135.00
630	500	174.473.891 ^{1,2}	714.3	113.0	165.0	568.6	90.0	130.0	280.0	131.0	922.0	1610	100.110	3272.50
630	630	174.473.060 ^{1,2}	714.3	113.0	165.0	714.3	113.0	165.0	280.0	100.0	995.0	1610	118.690	3437.50

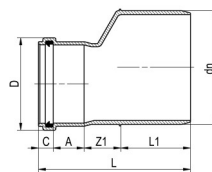
¹ handgefertigt / ergänzende Masse auf Anfrage

² kein Lagerartikel

**SP Steckmuffen-Reduktionen 30° gespritzt
inkl. Dichtungen**

PP-HM füllstofffrei

EN 1852 / R 592012 / Qplus 15009

S 13.3 / SN 8 (SN 12)

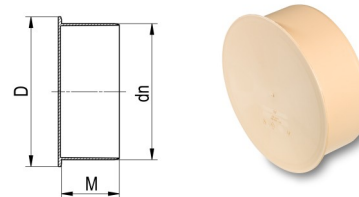
dn	dn2	Artikel-	D	C	A	L1	Z1	L	Gewicht	Karton	Palette	Preis
mm	mm	Nr.	mm	mm	mm	mm	mm	mm	kg/Stk.	Stk.	Stk.	CHF/Stk.
125	110	174.315.600	129.2	20.0	44.0	82.0	32.0	178	0.326	54	216	7.50
160	110	174.315.642	129.2	20.0	44.0	98.0	52.0	214	0.566	48	192	11.00
160	125	174.315.641	147.3	23.0	48.0	98.0	46.0	215	0.546	32	128	11.00
200	110	174.315.684	129.2	20.0	44.0	117.0	73.0	254	0.900	21	84	17.00
200	125	174.315.683	147.3	23.0	48.0	117.0	67.0	255	0.910	20	80	17.00
200	160	174.315.681	186.3	29.0	55.0	117.0	53.0	254	1.012	18	72	17.00
250	200	174.315.721	230.6	36.0	64.0	144.0	70.0	314	1.875	6	24	45.00
315	200	174.315.763	230.6	36.0	64.0	171.0	107.0	378	3.393	21	21	60.00
315	250	174.315.761	290.8	48.0	75.0	171.0	92.0	386	4.000	14	14	65.00
400	250	174.315.883	290.8	48.0	75.0	209.0	141.0	473	6.636	8	8	95.00
400	315	174.461.759 ¹	361.1	57.0	89.0	209.0	155.0	510	7.800	1	1	320.00
500	400	174.461.851 ¹	455.3	65.0	108.0	320.0	290.0	800	17.000	1	1	875.00
630	500	174.461.891 ¹	714.3	113.0	165.0	350.0	380.0	950	31.000	1	1	1275.00

¹ handgefertigt / ergänzende Masse auf Anfrage

SP Universal Muffendeckel

PP-HM füllstofffrei

EN 1852 / R 592012 / Qplus 15009



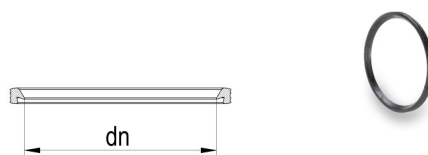
dn	Artikel-	D	M	Gewicht	Karton	Palette	Preis
mm	Nr.	mm	mm	kg/Stk.	Stk.	Stk.	CHF/Stk.
110	174.233.030	121.0	50	0.082	250	1000	2.70
125	174.233.032	137.5	53	0.098	192	768	3.20
160	174.233.036	176.0	60	0.196	100	400	4.50
200	174.233.040	218.0	68	0.359	55	220	8.70
250	174.233.044	274.4	78	0.722	25	100	22.90
315	174.233.048	345.5	91	1.367	12	48	32.00
400	174.233.052	439.9	108	2.340	8	32	49.00
500	174.233.056 ¹	550.0	145	7.370	1	1	315.00
630	174.233.060 ¹	673.0	170	12.510	1	1	348.00

¹ handgefertigt / ergänzende Masse auf Anfrage

Lippendichtungen EPDM

Für PP-HM Rohre und Formteile

Qplus 15009

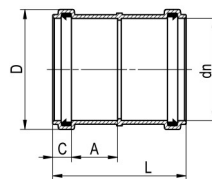


dn	Artikel-	Gewicht	Preis
mm	Nr.	kg/Stk.	CHF/Stk.
110	181.250.030	0.019	0.50
125	181.250.032	0.028	0.75
160	181.250.036	0.046	1.00
200	181.250.040	0.066	2.00
250	181.251.044	0.168	5.50
315	181.251.048	0.241	7.00
400	181.251.052	0.387	13.50
500	181.251.056	0.794	20.00
630	181.251.060	1.100	30.00

**SP Doppel-Steckmuffen gespritzt inkl.
Dichtungen**

PP-HM füllstofffrei

EN 1852 / R 592012 / Qplus 15009

S 13.3 / SN 8 (SN 12)

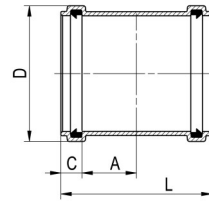
dn	Artikel-	D	C	A	L	Gewicht	Karton	Palette	Preis
mm	Nr.	mm	mm	mm	mm	kg/Stk.	Stk.	Stk.	CHF/Stk.
110	174.319.030	129.2	20.0	51.0	144.0	0.225	75	300	3.20
125	174.319.032	147.3	23.0	56.0	160.0	0.324	56	224	4.50
160	174.319.036	186.3	29.0	65.0	192.0	0.615	24	96	7.80
200	174.319.040	230.6	36.0	77.0	230.0	1.150	14	56	15.00
250	174.319.044	290.8	48.0	90.0	282.0	2.190	33	33	40.00
315	174.319.048	361.1	57.0	108.0	336.0	3.945	45	45	65.00
400	174.319.052	455.3	65.0	121.0	382.0	7.330	25	25	108.00
500	174.319.056	568.6	90.0	130.0	452.0	13.500	16	16	180.00
630	174.319.060	714.3	113.0	158.0	556.0	26.000	4	4	325.00

SP Überschiebe-Steckmuffen gespritzt inkl. Dichtungen

PP-HM füllstofffrei

EN 1852 / R 592012 / Qplus 15009

S 13.3 / SN 8 (SN 12)



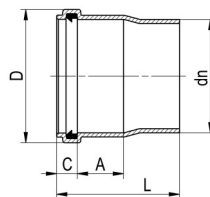
dn	Artikel-	D	C	A	L	Gewicht	Karton	Palette	Preis
mm	Nr.	mm	mm	mm	mm	kg/Stk.	Stk.	Stk.	CHF/Stk.
110	174.321.030	129.2	20.0	52.0	144.0	0.220	75	300	3.20
125	174.321.032	147.3	23.0	57.0	160.0	0.324	56	224	4.50
160	174.321.036	186.3	29.0	67.0	192.0	0.598	24	96	7.80
200	174.321.040	230.6	36.0	79.0	230.0	1.100	14	56	15.00
250	174.321.044	290.8	48.0	93.0	282.0	2.120	33	33	40.00
315	174.321.048	361.1	57.0	111.0	336.0	3.877	18	18	65.00
400	174.321.052	455.3	65.0	126.0	382.0	7.200	25	25	108.00
500	174.321.056	568.6	90.0	136.0	452.0	13.200	16	16	180.00
630	174.321.060	714.3	113.0	165.0	556.0	26.000	4	4	325.00

SP Einzel-Steckmuffen gespritzt inkl. Dichtungen, zum Anschweißen

PP-HM füllstofffrei

EN 1852 / R 592012 / Qplus 15009

S 13.3 / SN 8 (SN 12)



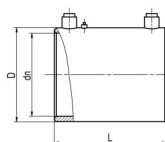
dn	Artikel-	D	C	A	L	Gewicht	Karton	Palette	Preis
mm	Nr.	mm	mm	mm	mm	kg/Stk.	Stk.	Stk.	CHF/Stk.
110	174.317.030	129.2	20.0	44.0	112.0	0.160	120	480	2.40
125	174.317.032	147.3	23.0	48.0	123.0	0.279	80	320	3.40
160	174.317.036	186.3	29.0	55.0	139.5	0.413	36	144	5.90
200	174.317.040	230.6	36.0	64.0	163.0	0.779	24	96	11.20
250	174.317.044	290.8	48.0	75.0	200.0	1.486	55	55	34.00
315	174.317.048	361.1	57.0	89.0	236.0	2.763	24	24	55.00
400	174.317.052	455.3	65.0	108.0	287.5	5.325	36	36	84.00
500	174.317.056	568.6	90.0	130.0	400.0	11.600	16	16	126.00
630	174.317.060	714.3	113.0	158.0	460.0	20.660	6	6	243.00

PP Elektroschweissmuffen 40V

Kombi-Muffe System strengweld®

Anwendung für Rohre von SDR 17 - 33

D und L können variieren, die Tabellenwerte stellen Maximalwerte dar



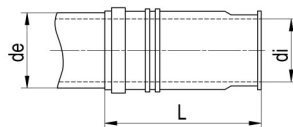
dn	Artikel-	D	L	Gewicht	Karton	Preis
mm	Nr.	mm	mm	kg/m	Stk.	CHF/Stk.
200	159.865.040	227.0	220	2.700	14	106.40
250	159.865.044	285.0	250	4.900	30	178.90
315	159.865.048	360.0	290	5.000	18	241.30
400	159.865.052	460.0	320	10.600	9	388.00
500	159.865.056	560.0	350	21.800	1	657.00
630	159.865.060	710.0	445	41.200	1	auf Anfrage

Steckmuffen-Spülstutzen mit Bajonettverschluss inkl. Dichtungen

HDPE

EN 12666 / R 592012 / Qplus 11004 / SKZ-Ü

Für PE- und PP-Rohre von SN 2 - SN 8



dn	Artikel-	de	di	L	Gewicht	Preis
mm	Nr.	mm	mm	mm	kg/Stk.	CHF/Stk.
110	130.227.030	110	110	342	0.450	48.40
125	130.227.032	125	110	342	0.500	52.30
160	130.227.036	160	125	342	0.800	68.70

Vierkantschlüssel für Spülstutzen



Artikel-	Gewicht	Preis
Nr.	kg/Stk.	CHF/Stk.
183.003.999	0.090	15.00

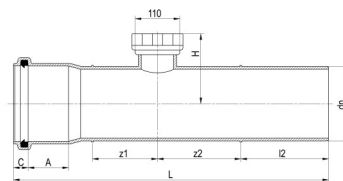
SP Steckmuffen-Putzstücke inkl. Dichtungen mit runder Verschlusskappe

HDPE

EN 12666 / R 592012 / Qplus 11004 / SKZ-Ü

Für PE- und PP-Rohre von SN 2 - SN 8

Weitere Ausführungen auf Anfrage



dn	Artikel-	H	C	A	l2	z1	z2	L	Gewicht	Preis
mm	Nr.	mm	mm	mm	mm	mm	mm	mm	kg/Stk.	CHF/Stk.
110	131.224.030 ^{1, 2}	90.0	24.7	83.9	300.0	105.0	135.0	698.0	2.165	69.80
125	131.224.032 ^{1, 2}	130.0	24.7	85.0	300.0	100.0	150.0	713.0	2.620	95.20
160	131.224.036 ^{1, 2}	150.0	31.0	89.0	300.0	140.0	210.0	813.0	3.595	177.00

¹ handgefertigt / ergänzende Masse auf Anfrage

² kein Lagerartikel

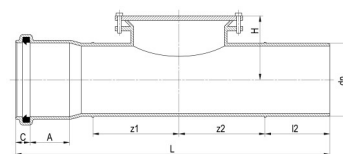
SP Steckmuffen-Putzstücke inkl. Dichtungen mit ovalem Deckel

HDPE

EN 12666 / R 592012 / Qplus 11004 / SKZ-Ü

Für PE- und PP-Rohre von SN 2 - SN 8

Weitere Ausführungen auf Anfrage



dn	Artikel-	H	C	A	l2	z1	z2	L	Gewicht	Preis
mm	Nr.	mm	mm	mm	mm	mm	mm	mm	kg/Stk.	CHF/Stk.
110	131.229.030 ^{1, 2}	120.0	24.7	83.9	300.0	200.0	200.0	858.0	5.865	196.60
125	131.229.032 ^{1, 2}	125.0	24.7	85.0	300.0	205.0	205.0	873.0	6.365	284.50
160	131.229.036 ^{1, 2}	140.0	31.0	89.0	300.0	215.0	215.0	893.0	7.290	335.20
200	130.229.040 ^{1, 2}	175.0	36.7	93.0	300.0	325.0	325.0	1140.0	18.745	637.00
250	130.229.044 ^{1, 2}	200.0	56.0	97.0	300.0	290.0	290.0	1116.0	20.365	787.00
315	130.229.048 ^{1, 2}	230.0	63.0	104.0	300.0	310.0	310.0	1188.0	23.350	945.00

¹ handgefertigt / ergänzende Masse auf Anfrage

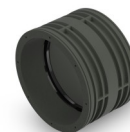
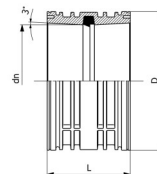
² kein Lagerartikel

STRENG-GRIP-Schachtfutter inkl. Dichtung

Aus Polypropylen, schwere Ausführung für hohe Stabilität

Hohe Dichtleistung durch grossvolumige EPDM-Dichtung. Für PE-, PP- und PVC-Rohre

dn 500 und dn 630 handgefertigt aus PE, mit Quarzsand beschichtet



dn	Artikel-	D	L	Gewicht	Karton	Palette	Preis
mm	Nr.	mm	mm	kg/Stk.	Stk.	Stk.	CHF/Stk.
110	180.251.030	140.0	120	0.472	63	252	7.50
125	180.251.032	160.0	120	0.680	48	192	11.20
160	180.251.036	190.0	120	1.035	30	120	14.00
200	180.251.040	240.0	120	1.286	18	72	18.70
250	180.251.044	300.0	120	1.994	14	56	27.50
315	180.251.048	360.0	120	2.133	10	40	38.00
400	180.251.052	453.0	120	3.096	6	24	52.00
500	180.252.056 ¹	560.0	120	4.800	1	1	312.00
630	180.252.060 ¹	710.0	120	7.800	1	1	496.00

¹ handgefertigt / ergänzende Masse auf Anfrage

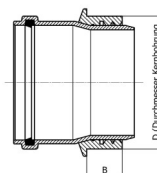
SP Betonanschluss-Muffe 90 Grad

Zum Anschluss von Kunststoffrohren an Betonrohre oder -schächte

Material Dichtung EPDM, Material Muffe PP-HM

Durchmesser der Kernbohrung in Tabelle als D angegeben

dn 250 ab Betonrohr ID 400mm, dn 315 ab Betonrohr ID 500mm



dn	Artikel-	D	B	Gewicht	Preis
mm	Nr.	mm	mm	kg/m	CHF/Stk.
160	174.221.036	186.0	50	0.926	66.00
200	174.221.040	226.0	50	1.420	78.00
250	174.221.044	276.0	50	2.298	137.00
315	174.221.048	341.0	50	3.747	179.00

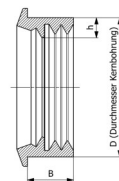
Rohranschluss-Dichtung TOK-Ring

Zum Anschluss von Kunststoffrohren an Betonrohre oder -schächte

Material EPDM

Durchmesser Kernbohrung in Tabelle als D angegeben

Andere Durchmesser auf Anfrage erhältlich



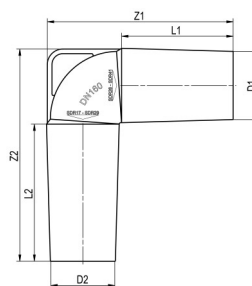
dn	Artikel-	D	B	h	Gewicht	Karton	Preis
mm	Nr.	mm	mm	mm	kg/Stk.	Stk.	CHF/Stk.
110	181.214.030	138.0	50	27	0.372	56	9.00
125	181.214.032	151.0	50	27	0.455	40	10.50
160	181.214.036	186.0	50	27	0.513	40	12.00
200	181.214.040	226.0	50	27	0.641	32	14.00
250	181.214.044	276.0	50	27	0.812	32	34.00
315	181.214.048	341.0	50	27	0.984	22	39.00
400	181.214.052	426.0	50	27	1.300	1	49.00
500	181.214.056	526.0	50	27	1.560	1	56.00

PE-SP Universal-Tauchbogen gespritzt mit Griff

Für PE, PP und PVC Rohre SDR41 bis SDR 17

Qplus 11004

dn 355 und dn 400 SDR33 - SDR26, andere Wandstärken auf Anfrage



dn	Artikel-	D1	D2	L1	L2	Z1	Z2	Gewicht	Karton	Palette	Preis
mm	Nr.	mm	mm	mm	mm	mm	mm	kg/Stk.	Stk.	Stk.	CHF/Stk.
110	131.331.030	96.6	91.6	160.7	206	271.9	313.0	0.771	28	112	30.00
125	131.331.032	110.1	104.7	183.5	223	303.1	344.4	1.042	20	80	40.00
160	131.331.036	141.1	134.1	230.0	284	383.2	439.5	2.062	10	40	55.00
200	131.331.040	177.0	168.0	279.0	346	470.5	540.3	3.917	5	20	110.00
250	131.331.044	221.4	210.0	347.4	463.8	588.2	707.2	6.700	10	10	170.00
315	131.331.048	279.6	263.4	424.1	599.6	727.9	906.7	12.300	5	5	220.00
355	131.231.050 ^{1, 2}	320.0	355.0	230.0	150.0	787.5	667.5	15.240	1	1	680.00
400	131.231.052 ^{1, 2}	361.0	400.0	245.0	150.0	835.0	690.0	19.950	1	1	880.00

¹ handgefertigt / ergänzende Masse auf Anfrage

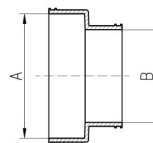
² kein Lagerartikel

EPDM Flexübergänge

Druckdicht bis 0.6 Bar, rostfreie Briden

Für Betonrohre

Weitere Ausführungen auf Anfrage



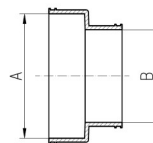
dn	Artikel-	Typ-	Bereich A	Bereich B	Gewicht	Preis
mm	Nr.	Nr.	mm	mm	kg/Stk.	CHF/Stk.
110	181.215.030	AC1702	155 - 170	110 - 125	0.650	61.00
125	181.215.032	AC1923	170 - 192	121 - 136	0.850	71.00
160	181.215.036	AC2254	200 - 225	160 - 175	1.150	81.00
200	181.215.040	AC2756	250 - 275	200 - 225	1.700	135.00
250	181.215.044	AC3208	295 - 330	240 - 265	2.300	200.00
315	181.215.048	AC3850	360 - 385	300 - 325	3.050	240.00
400	181.215.052	RRZ401	480 - 510	395 - 405	11.500	590.00
500	181.215.056	RRZ500	610 - 650	495 - 505	18.100	985.00
630	181.215.060	RRZ600	715 - 745	625 - 635	28.000	1190.00

EPDM Flexübergänge

Druckdicht bis 0.6 Bar, rostfreie Briden

Für Steinzeug- und Eternitrohre

Weitere Ausführungen auf Anfrage



dn	Artikel-	Typ-	Bereich A	Bereich B	Gewicht	Preis
mm	Nr.	Nr.	mm	mm	kg/Stk.	CHF/Stk.
110	181.216.030	AC4000	121 - 136	110 - 121	0.650	41.00
125	181.216.032	AC1702	155 - 170	110 - 125	0.850	61.00
160	181.216.036	AC1924	170 - 192	144 - 160	1.150	71.00
200	181.216.040	AC2356	210 - 235	190 - 215	1.700	115.00
250	181.216.044	AC3208	295 - 330	240 - 265	2.300	200.00
315	181.216.048	AC3600	335 - 360	295 - 320	3.050	240.00
400	181.216.052 ¹	RRZ352	435 - 465	395 - 405	11.500	461.00

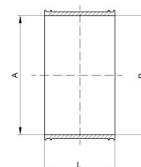
¹ kein Lagerartikel

VPC - Rohrkupplungen

Druckdicht bis 2.5 bar, Abwinklung bis 3°

Übergang für Rohre gleicher Nennweiten aus gleichen oder verschiedenen Werkstoffen oder unterschiedlichen Aussenstrukturen

Weitere Ausführungen auf Anfrage



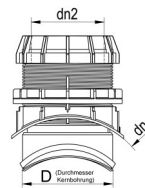
dn	Artikel-	Typ-	Bereich A	Bereich B	L	Gewicht	Preis
mm	Nr.	Nr.	mm	mm	mm	kg/Stk.	CHF/Stk.
110	181.217.030	VPC 100	102 - 133	102 - 133	162	2.000	145.00
125	181.217.032	VPC 125	123 - 161	123 - 161	162	1.700	158.00
160	181.217.036	VPC 150	160 - 192	160 - 192	162	2.030	171.00
200	181.217.040	VPC 200K	183 - 226	183 - 226	162	2.300	228.00
250	181.217.044	VPC 200G	200 - 261	200 - 261	174	3.500	238.00
315	181.217.048	VPC 250	250 - 324	250 - 324	174	4.500	390.00
315/355	181.217.050	VPC 382	315 - 382	315 - 382	196	5.600	522.00
400	181.217.052	VPC 455	385 - 455	385 - 455	196	6.500	600.00

Anschluss-Sättel für Kunststoffrohre Connex

Einsetzbar für Vollwandrohre PE, PP und PVC

Durchmesser Kernbohrung in Tabelle als D angegeben

Andere Nenndurchmesser und Rohrmaterialien auf Anfrage



dn	dn2	Artikel-	D	Gewicht	Preis
mm	mm	Nr.	mm	kg/Stk.	CHF/Stk.
200	160	186.300.681	162.0	1.800	180.00
250	160	186.300.723	162.0	1.800	180.00
250	200	186.310.721	200.0	3.100	240.00
315	160	186.300.765	162.0	1.800	180.00
315	200	186.310.763	200.0	3.000	240.00
400	160	186.300.807	200.0	2.400	185.00
400	200	186.310.805	200.0	2.900	240.00
500	160	186.300.859	200.0	2.300	185.00
500	200	186.310.857	200.0	2.900	240.00
630	160	186.300.863	200.0	2.200	185.00
630	200	186.310.899	200.0	2.900	240.00

Anschluss-Sättel für Betonrohre Fabekun

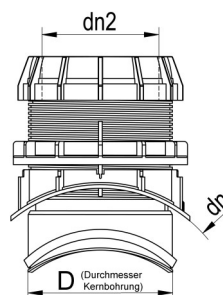
Einsetzbar für Betonrohre

Durchmesser Kernbohrung in Tabelle als D angegeben,

minimale Wandstärke Hauptrohr als e1 angegeben,

maximale Wandstärke als e2 angegeben

Andere Nenndurchmesser und Rohrmaterialien auf Anfrage

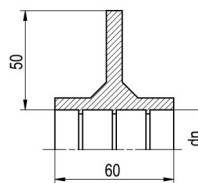


dn	dn2	Artikel-	D	e1	e2	Gewicht	Preis
mm	mm	Nr.	mm	mm	mm	kg/Stk.	CHF/Stk.
250	160	186.400.723	200.0	30	105	3.500	180.00
315	160	186.400.765	200.0	30	85	2.700	180.00
400	160	186.400.807	200.0	30	115	2.800	180.00
500-600	160	186.400.500	200.0	30	125	2.900	180.00
700-1800	160	186.400.700	200.0	30	185	3.700	220.00
400	200	186.410.805	257.0	50	110	7.300	420.00
500-600	200	186.410.500	257.0	50	120	7.300	420.00
700-1100	200	186.410.700	257.0	50	245	10.100	420.00
1200-2400	200	186.410.120	257.0	50	245	9.800	420.00

Mauerkragen inkl. Spannband und Schloss

Aus EPDM 3 Bar Abdichtung

Für PE-, PP- und PVC-Rohre



dn	Artikel-	Gewicht	Preis
mm	Nr.	kg/Stk.	CHF/Stk.
110	183.247.030	0.400	21.00
125	183.247.032	0.460	27.00
160	183.247.036	0.560	32.40
180	183.247.038	0.600	89.80
200	183.247.040	0.700	33.90
225	183.247.042	0.780	96.55
250	183.247.044	0.840	100.40
280	183.247.046	0.860	108.10
315	183.247.048	1.060	108.10
355	183.247.050	1.060	118.00
400	183.247.052	1.410	141.60
450	183.247.054	1.580	298.10
500	183.247.056	1.760	311.20
560	183.247.058	1.970	340.70
630	183.247.060	2.220	340.70

Kunststoff-Reiniger

1 Liter Flaschen



Artikel-	Gewicht	Karton	Preis
Nr.	kg/Stk.	Stk.	CHF/Stk.
182.003.999	0.800	12	12.20

Gleitmittel für Dichtungen

0.5 Liter Flaschen

In Kleinmengen (< 1 Liter) biologisch abbaubar



Artikel-	Gewicht	Karton	Preis
Nr.	kg/Stk.	Stk.	CHF/Stk.
182.001.999	0.500	47	6.00

Streng Swiss AG
Dielsdorferstrasse 21
CH-8155 Niederhasli
T +41 44 852 33 33
info@streng.swiss
www.streng.swiss